

Piuma

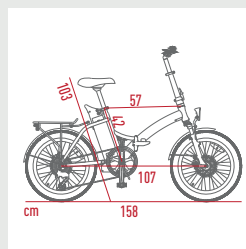
foldable e-bike



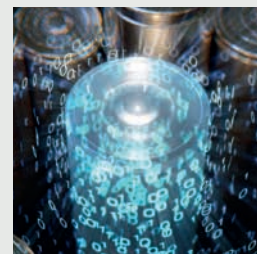
Prodotto conforme all'Art. 50 del C.d.S.

RUOTE	20" X 2,125" marca KENDA modello K924 colorati in alluminio, doppia spalla, raggi in colore nero
CERCHIONI	a disco meccanico anteriore e posteriore, marca TEKTRÖ, modello Aries,
FRENI	leva freno TEKTRÖ con impugnatura ergonomica
CAMBIO	Shimano Tourney 7 rapporti
FORCELLA ANTERIORE	in alluminio, marca ZOOM con sospensioni
GUARNITURA	marca PROWHEEL modello POR 52T con doppia guida
PEDALI	marca VP modello richiudibile VP-F55
TELAIO	in alluminio, pieghevole con maniglia di chiusura nel telaio Deluxe
VELOCITÀ MAX	25 Km/h
SELLA	marca SELLE ROYAL, modello Freeway, imbottitura in spugna ad alta densità
PIANTONE SELLA	in alluminio, ribaltabile per estrazione batteria, con sospensione interna
MANUBRIO	in alluminio, pieghevole e regolabile in altezza
MANOPOLE	marca VP, in silicone traspirante, ergonomico, antiscivolo ed impermeabile
LUCI	LED marca SPANNINGA, modello frontale HL 1900, modello posteriore RL1900, gestione tramite display
DISPLAY	Display LED marca Kingmeter modello 790, grado di impermeabilità ip66, info sul display: 3 livelli di assistenza, indicatore batteria, ON/OFF luci.
MOTORE	marca XF 36V 250W, posteriore
PARAFANGHI	inclusi, modello da città in plastica
CAVALLETTO	posteriore, modello laterale
PORTAPACCHI	incluso, portata max 25Kg, nero
PESO MAX SUPPORTATO	100kg
BATTERIA	SAMSUNG 36V 10,4Ah 375Wh con presa USB
CARICABATTERIA	42V 2A
TEMPO DI CARICA	4/6 ore
AUTONOMIA	da 40 a 70km, questo dato dipende da: livello di assistenza utilizzato, peso del ciclista, potenza muscolare applicata nella pedalata, pressione gomme, pendenza strada, numero di stop e ripartenze
PESO BATTERIA	2,88Kg
PESO SENZA BATTERIA	19,12Kg
PESO E-BIKE	22Kg
MISURE PACKAGING	90 x 74 x 42cm

Dimensioni e-bike



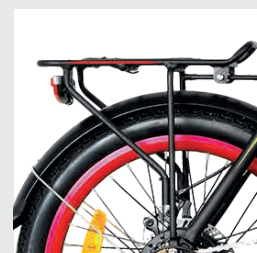
Batteria Samsung da 36V 10.4Ah



Maniglia di chiusura DELUXE



Portapacchi fino a 25Kg



AB-PF-B20 | 8052870480477

AB-PF-R20 | 8052870480460